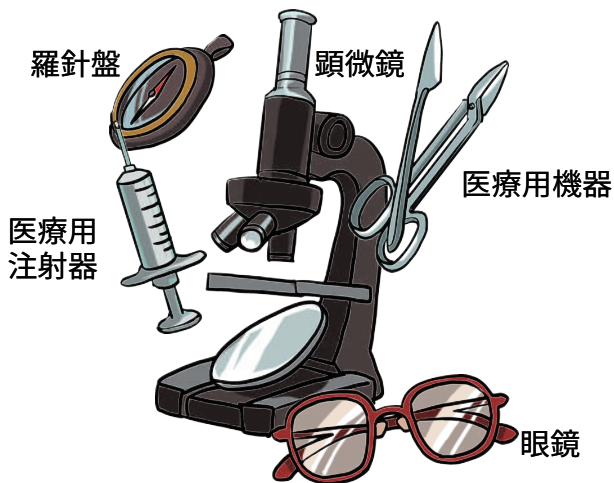


90 類

光学機器、写真用機器、映画用機器、測定機器、検査機器、精密機器及び医療用機器並びにこれらの部分品及び附属品

光ファイバー、整形外科用機器、整形外科用の履物、松葉づえ、眼鏡、ガラス製の浮きばかり、映写用のスクリーン、温度計、フィルム式光学カメラ、武器用望遠照準器、コンタクトレンズ、視力矯正用眼鏡、羅針盤、医療用注射器



時計及びその部分品

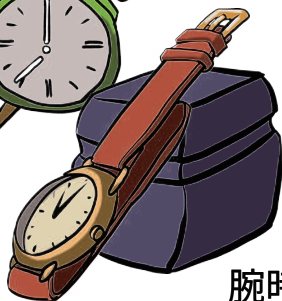
時計用ばね、革製の携帯時計用
バンド、時計のケース、タイム
レコーダー

置時計



目覚まし時計

ストップウォッチ



腕時計

楽器並びにその部分品及び 附属品

ドラムその他これに類する楽器
の革、ホイッスル

